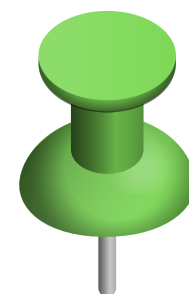
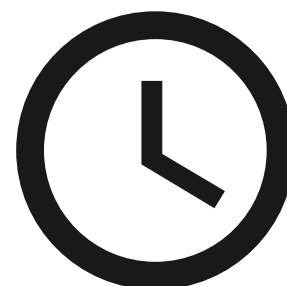


# TRASPORTO PUBBLICO LOCALE INTEGRAZIONE AUTOBUS DI LINEA PER PALAZZO BLU

DAL 15 SETTEMBRE 2021



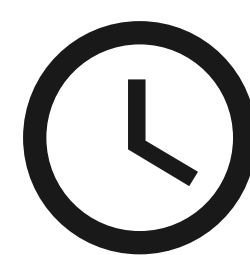
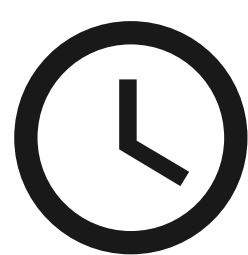
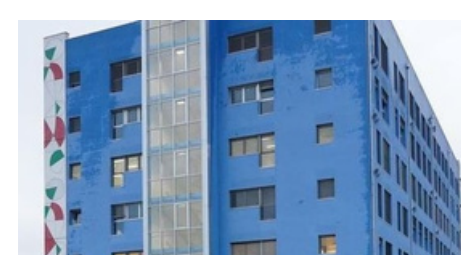
**PER L'INGRESSO  
ENTRO LE 8:00**



Linea	Località di partenza	Par	Località di arrivo	Arr	Nota	Arrivo a PALAZZO BLU	Nota	Arrivo a CS BELLARIA
140	Vicopisano via Diaz	7.10	Pontedera autostazione	7.34	Prosegue per Palazzo Blu	7.44		
142	Buti piazza Garibaldi	7.03	Pontedera autostazione	7.29	Prosegue per Palazzo Blu	7.39		
190	Pisa Sesta Porta	6.50	Pontedera autostazione	7.37	Prosegue per Palazzo Blu	7.47		
210	Ponte a Egola piazza Spalletti dir. Pontedera	7.05	Pontedera stadio A	7.31	Prosegue per Palazzo Blu	7.46		
230	Montefoscoli via Piana ang. Giardino dir. Via della Rimessa	6.58	Pontedera stadio A	7.33	Prosegue per Palazzo Blu	7.48		
240	Staffoli dir. Pontedera	6.50	Pontedera autostazione	7.30	Prosegue per Palazzo Blu	7.40		
250	Fucecchio piazza XX settembre	6.45	Pontedera autostazione	7.30	Prosegue per Palazzo Blu	7.40		
400	Lari centro	6.50	Pontedera stadio A	7.38	Prosegue per Palazzo Blu	7.53	prosegue per CS Bellaria	07.57
410	Casciana Terme piazza Martiri	6.50	Pontedera stadio A	7.33	Prosegue per Palazzo Blu	7.48		
410	Chianni "Le Case"	6.25	Pontedera stadio A	7.38	Prosegue per Palazzo Blu	7.53	prosegue per CS Bellaria	07.57
450	Terriciola centro dir. Morrona	6.34	Pontedera stadio A	7.33	Prosegue per Palazzo Blu	7.48		



**ORARI  
DOPO LE 8:00**



**8:10 (LINEA URBANA 2) 8:23**

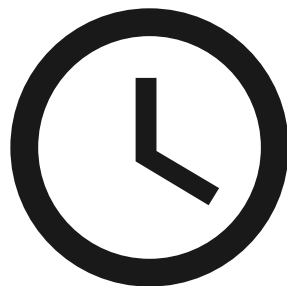
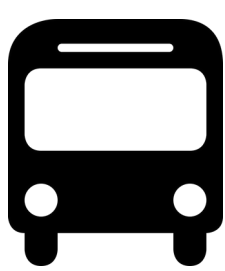
**8:48 (2 BUS DA CORSIA 5) 8:58**

**9:10 (LINEA URBANA 2) 9:23**

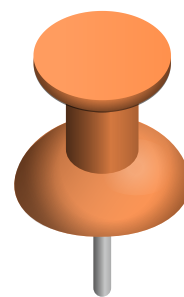
**11.30 (LINEA URBANA 2) 11:43**

# TRASPORTO PUBBLICO LOCALE INTEGRAZIONE AUTOBUS DI LINEA PER PALAZZO BLU

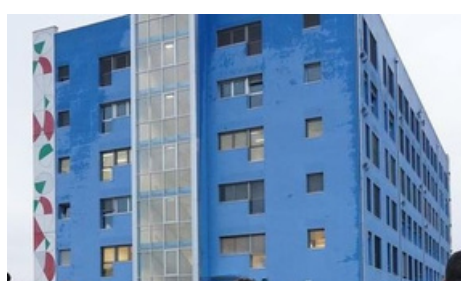
DAL 15 SETTEMBRE 2021



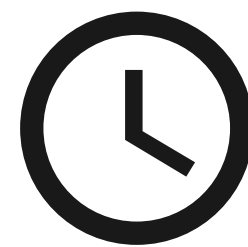
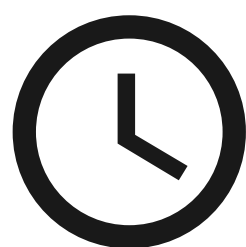
## USCITA ORE 13:00



Linea	Nota	Partenza da CS BELLARIA	Partenza da PALAZZO BLU	Posizione	Destinazioni	Altre Località raggiungibili
190			13.05	1	Fornacette - Cascina - Pisa	
142			13.05	2	Calcinaia - Vicopisano - Lugnano - Bientina - Buti	
140			13.05			
250			13.05	3	S.Maria a Monte S.Colomba - Castelfranco - S.Croce S.A. - Fucecchio - Staffoli - Galleno	per Montecalvoli Alto - S.Donato: scambio allo stadio, corsia B
240			13.05			
410			13.05	4	Casciana T.me - Chianni	
410			13.05			
400			13.05	5	Perignano - Cenaia - Lari - Casciana Alta	
230			13.05	6	Montefoscoli - Palaia - Ghizzano	per Legoli: da autostazione (13.18) oppure dalla fermata B0696 "PONTERA V.DE GASPERI" (13.23)
				7		per Montopoli - S.Romano: scambio allo stadio, corsia D
460	proviene da CS Bellaria	12.55	13.05	8	Peccioli - Fabbrica - Montelopio - Terriciola	
450	proviene da CS Bellaria	12.55	13.05			



## ALTRI ORARI DA PALAZZO BLU A AUTOSTAZIONE



**9:50** (LINEA URBANA 2) **10:06**

**11:53** (BUS AGGIUNTIVO) **12:03**

**12.10** (LINEA URBANA 2) **12:26**

**13.58** (LINEA URBANA 2) **14:09**

**15.09** (LINEA URBANA 2) **15:20**